

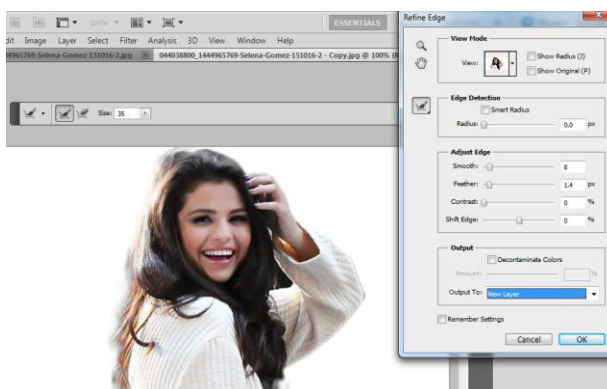
EFEK DISPERSION



1. Bukalah gambar yang akan diberi efek dispersion
2. Seleksi gambar yang akan diberi efek dispersion



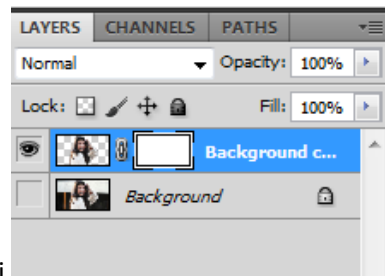
3. Setelah itu klik menu Select kemudian pilih Refine Edge (Alt+Ctrl+R)
4. Pada kotak dialog atur Smooth bernilai 8, bagian Feather bernilai 1,4. Pada bagian Output To Pilih New Layer, Kemudian OK



5. Geser gambar ke arah kanan dengan menggunakan Move Tool.

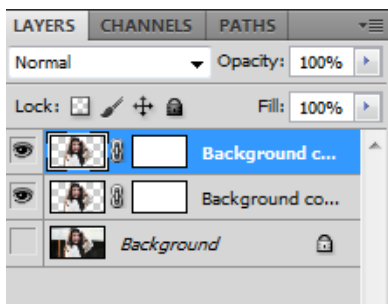


6. Selanjutnya kita akan memberi layer Mask. Dengan cara klik icon Add layer Mask 

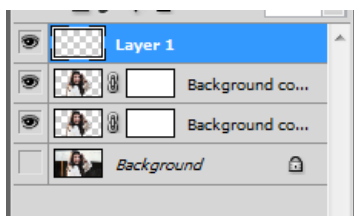


7. Tampilan layer akan berubah menjadi seperti ini

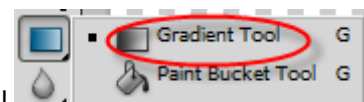
8. Kemudian Duplikasi Background Copy dengan cara tekan **Ctrl+J**. Sehingga tampilannya sbb



9. Tambahkan layer Background dengan cara Klik Create New layer 



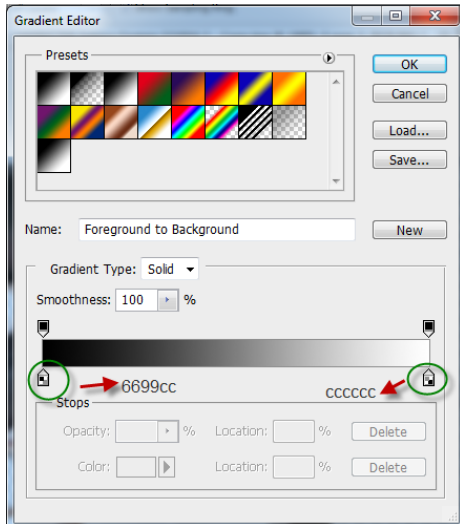
10. Tambahkan Warna Gradient pada layer 1. Klik Gradient Tool



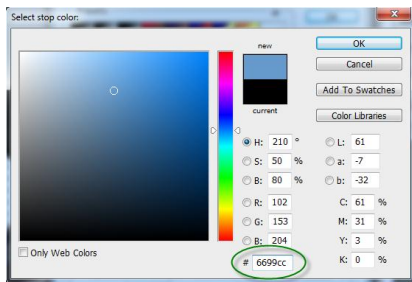
Kemudian edit warna Gradientnya. Klik bagian properties



Muncul kotak dialog gradient editor



Klik balok bar bagian bawah kemudian klik bagian Color dan ubah di Hexadesimal Color menjadi 6699cc



ulangi dengan cara yang sama dibagian balok bar bagian

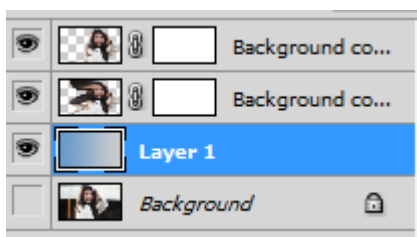
kanan. Menjadi #CCCCCC

Kemudian OK

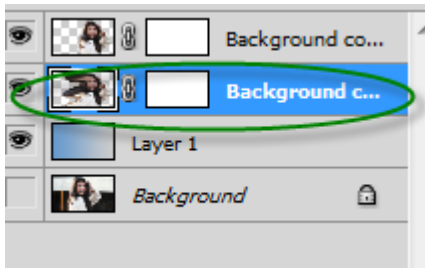
- Langkah selanjutnya, drag warna ke layer 1. Klik mouse dari kiri ke kanan



- Kemudian atur posisi layer 1 berada di urutan ke 2 dari bawah



- Langkah selanjutnya aktifkan Later Background copy yang bawah



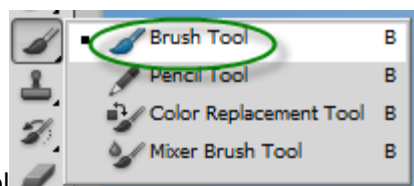
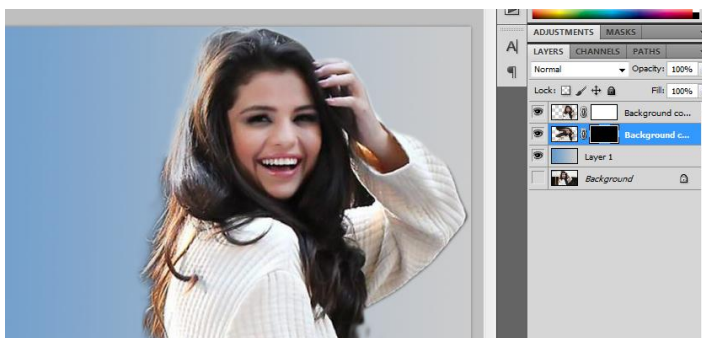
14. Aktifkan bagian layer masknya. Yang berwarna putih. Kemudian atur Foreground dan



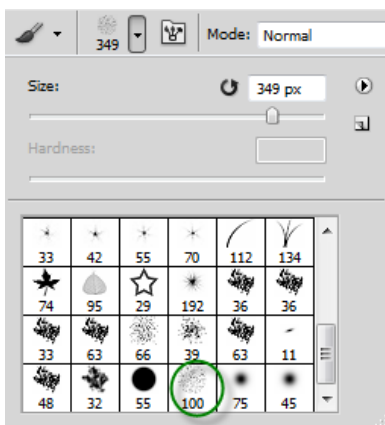
Background Color berwarna putih hitam

15. Kemudian klik Ctrl + Backspace (pada Keyboard).

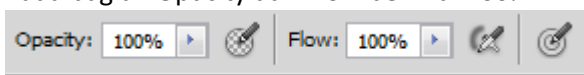
16. Hingga tampilan layer sbb



17. Kemudian klik Brush Tool , atur bagian Brush sbb :



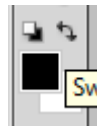
Pada bagian Opacity dan Flow bernilai 100%



18. Setelah itu semprotkan ke layer mask yang berwarna hitam hingga tampil sbb, atur bagian Size Brush hingga sesuai



19. Kemudian aktifkan Background copy bagian atas, atur foreground background warnanya

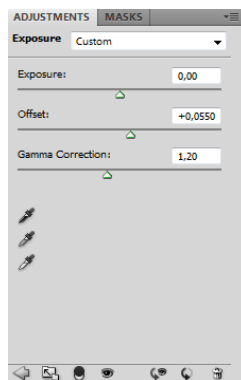


Hitam Putih.

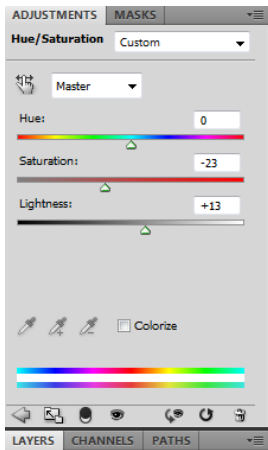
20. Kemudian ambil brush tool dan semprotkan ke layer mask putih. Hingga mendapatkan hasil sbb



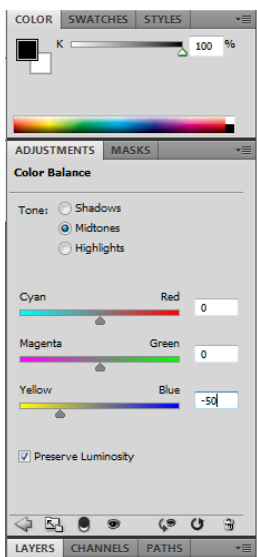
21. Tambahkan Ajustment layer  atur dibagian Exposure rubah nilainya seperti gambar



22. Bagian Adjustment Hue/Saturation rubah nilainya seperti gambar



23. Bagian Adjustment Color balance rubah nilainya seperti gambar



24. Atau bisa juga Bagian Ajustment layer di atur senaturan mungkin

25. Liat hasilnya

